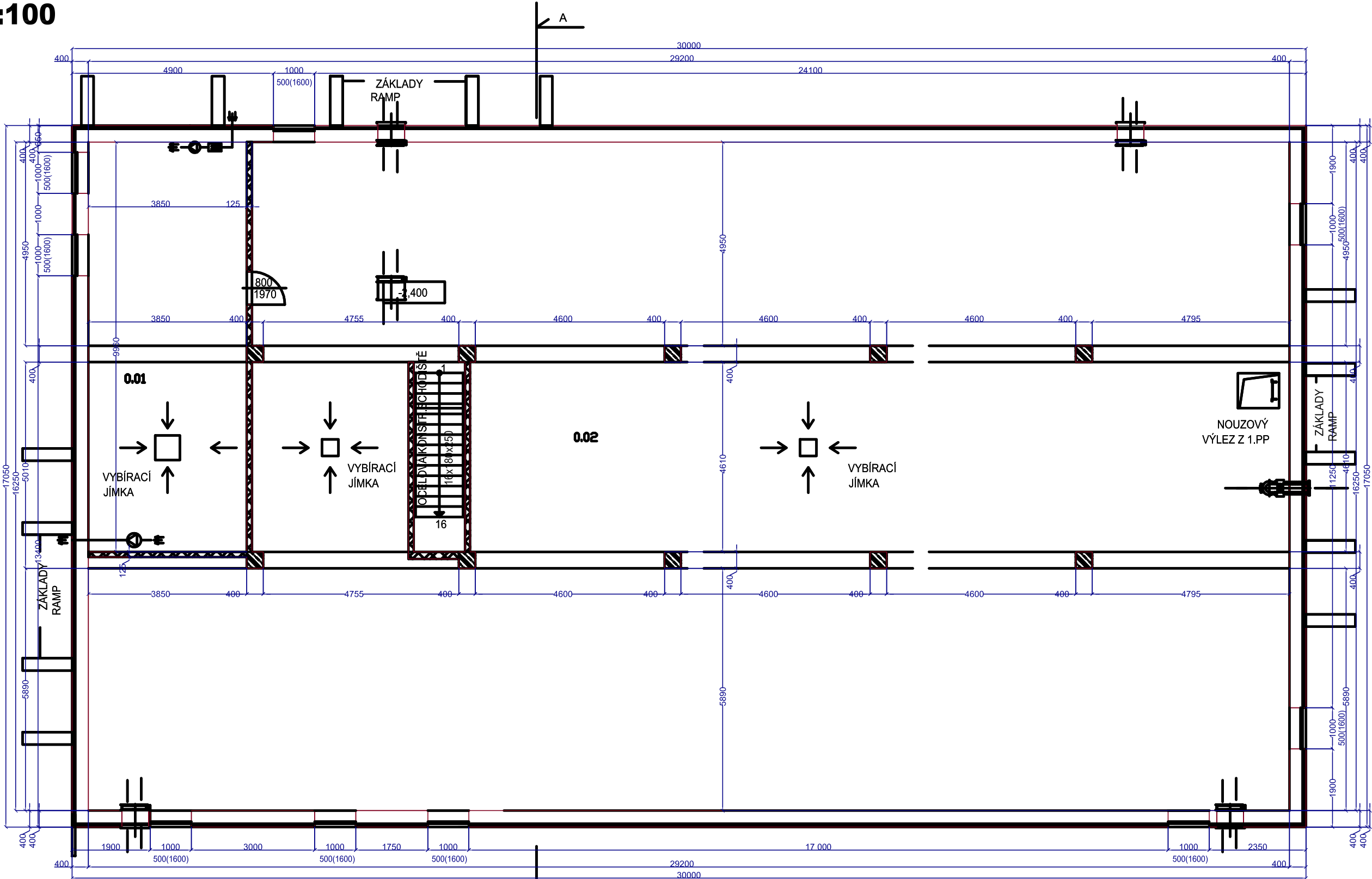


Půdorys 1. PP
M1:100



LEGENDA MÍSTNOSTÍ:

ČÍSLO	ÚČEL MÍSTNOSTI	PODLAHA	PLOCHA /m2/
0.01	Suterén - Místnost TZB	IZOLAČNÍ NÁTĚR BETONOVÉ MAZANINÝ	38,3
0.02	Suterén - kabelový prostor	IZOLAČNÍ NÁTĚR BETONOVÉ MAZANINÝ	425,8
Σ			464,1

Poznámka:
Kabelové trasy a lávky, prostupy a proti požární ucpávky budou zakresleny
v dalším stupni projektové dokumentace.



			ČÍSLO SOUPRAVY:
		AKTUALIZACE SRPEN 2021	
		PO PŘIPOMÍNKOVÉM ŘÍZENÍ	
REVIZE Č.	DATUM	ZMĚNA	

	Olšanská 1a 130 80 Praha 3 Česká republika tel.: +420 267 094 111 IDDS: nd9sqly e-mail : praha@sudop.cz
--	--

	EXprojekt s.r.o. Heršpická 758/13 619 00 Brno
--	---

	MORAVIA CONSULT Olomouc a.s. LEGIONÁŘSKÁ 1085/8 , 779 00 Olomouc	tel.: +420 585 570 444 IDS: kjee9md e-mail: moravia@moravia.cz http://www.moravia.cz
--	---	---

	EXprojekt s.r.o. Heršpická 758/13 619 00 Brno	tel. : +420 533 312 000 E-mail: info@exprojekt.cz ID: dh84e85
--	---	---

OBJEDNATEL:	Správa železniční dopravní cesty Stavební správa východ, Nerudova 1, 772 58 Olomouc		
HLAVNÍ INŽENÝR PROJEKTU Ing. Jiří Parma	ODPOVĚDNÝ PROJ. PS, SO Ing. Ondřej Čech	VYPRACOVAL Ing. Ondřej Čech	KONTROLOVAL Ing. Miloslav Čech
KRAJ: Jihomoravský	POVĚŘENÝ MÚ: Bučovice / k.ú. Bučovice	STUPEŇ: Dokumentace pro územní řízení	
Rekonstrukce ŽST Kyjov, 1. etapa D.E.3.2 Napájecí stanice – stavební část Půdorys 1.PP			ZAK. ČÍSLO 032-2018
			MÉRITKO 1:100
			POČET FORMÁTŮ 3 x A4
			DATUM: 8/2019
			ČÁST DOKUM. D.E.3.2.1
			PŘÍLOHA 6